

ściany działowe ściany nośne



DVORSKIE

RESIDENCE

Apartament 1A

Kondygnacja Parter

Liczba pokoi 3

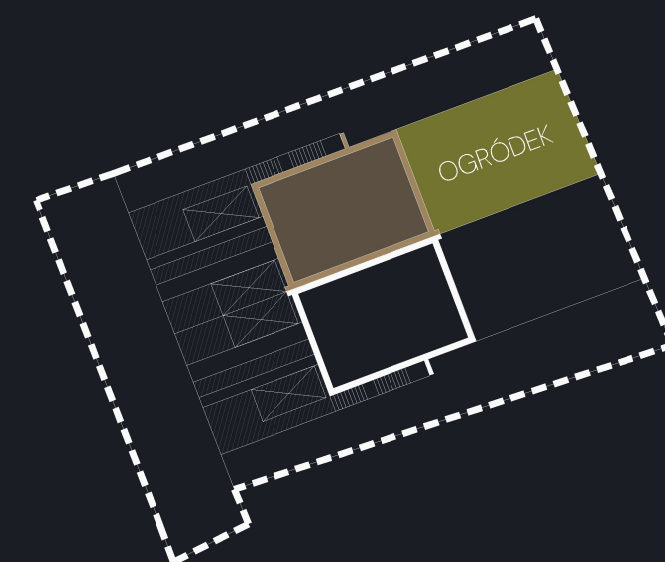
Zestawienie powierzchni użytkowej

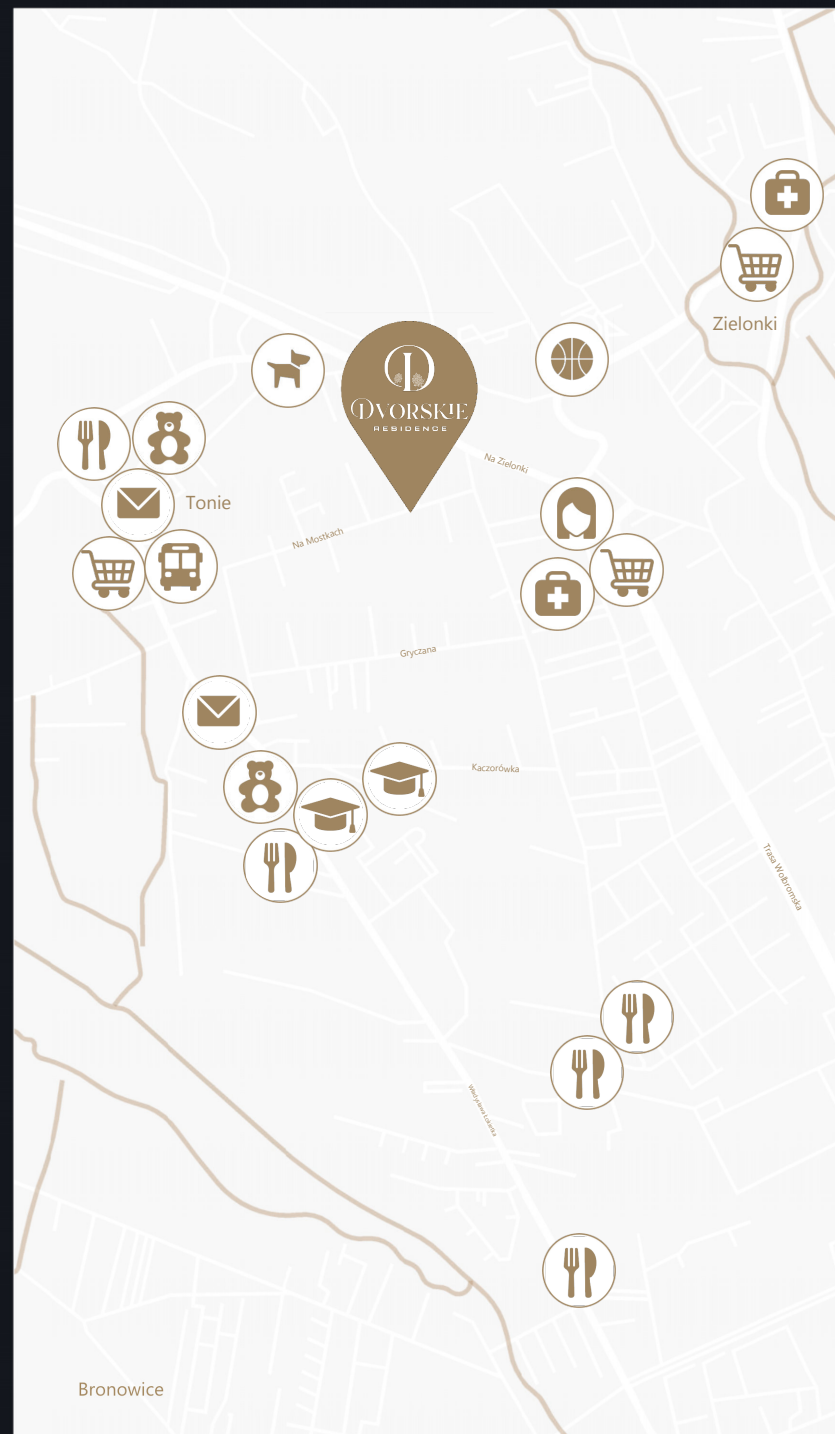
Wiatrołap	4,95 m ²
Salon z aneksem kuchennym	39,86 m ²
Sypialnia I	10,60 m ²
Sypialnia II	10,84 m ²
Łazienka	5,65 m ²
Kotłownia	3,62 m ²

Powierzchnia użytkowa ogółem 75,52 m²

Ogródek 105,71 m²

Szkic zagospodarowania terenu





• **Telefon kontaktowy**

+ 48 600 500 490
+ 48 739 700 400

• **Email**

biuro@dvorskie.pl

Pomiarów powierzchni dokonano stosownie do treści rozporządzenia Ministra Rozwoju z 11 września 2020 r. w sprawie szczegółowego zakresu i formy projektu budowlanego (Dz.U. z 2020 poz. 1609), zgodnie z zasadami określonymi w normie PN-ISO 9836:2015-12. Powierzchnia użytkowa służy do celów ewidencyjnych i wieczystoksięgowych. Powierzchnia użytkowa służy do ustalenia ceny sprzedaży. Niniejsza karta lokalu nie stanowi wiążącego opisu technicznego prezentowanego lokalu. Możliwe jest wystąpienie niewielkich zmian w projekcie wykonawczym lub na etapie realizacji. Karta informacyjna inwestycji przedstawia przykładową aranżację pomieszczeń i ma charakter poglądowy oraz nie stanowi oferty w rozumieniu art. 66 §1 Kodeksu Cywilnego.