

ściany działowe ściany nczne



# DVORSKIE

RESIDENCE

**Apartament 1B**

**Kondygnacja Parter**

**Liczba pokoi 3**

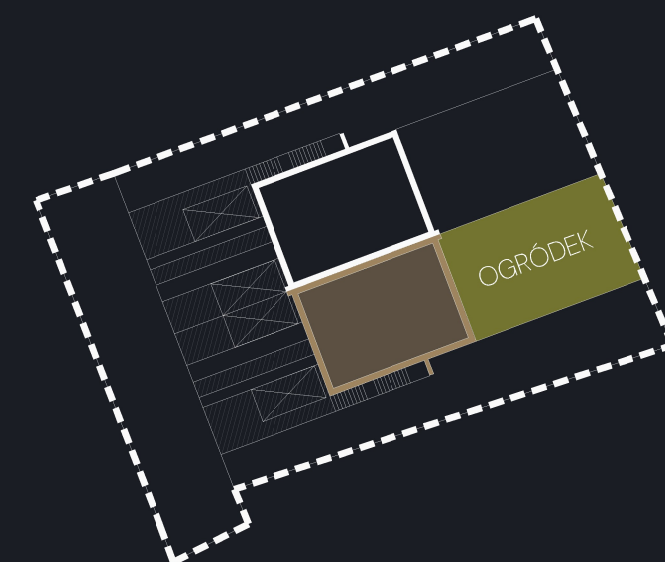
**Zestawienie powierzchni użytkowej**

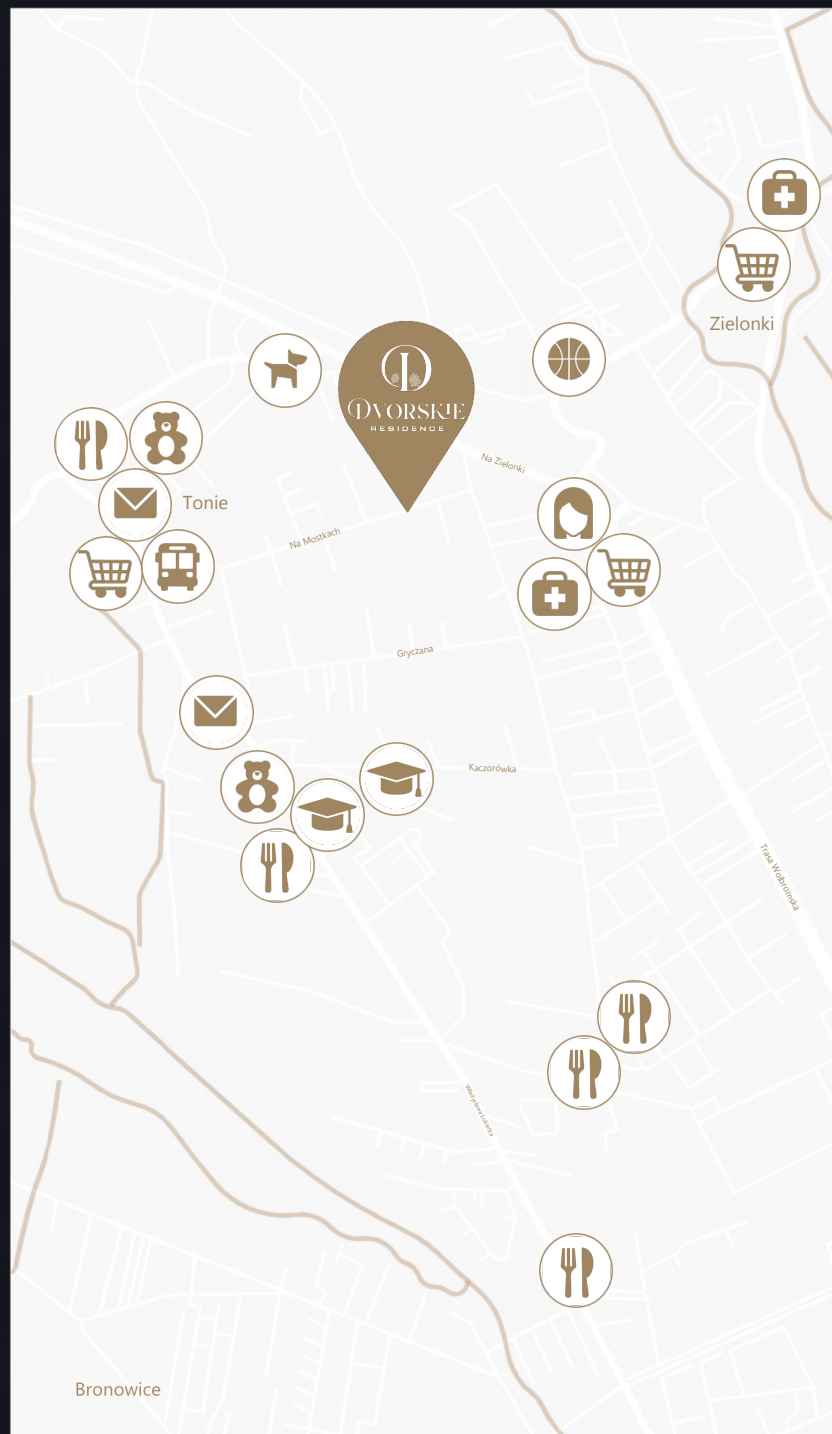
Wiatrołap	4,95 m <sup>2</sup>
Salon z aneksem kuchennym	39,86 m <sup>2</sup>
Sypialnia I	10,60 m <sup>2</sup>
Sypialnia II	10,84 m <sup>2</sup>
Łazienka	5,65 m <sup>2</sup>
Kotłownia	3,62 m <sup>2</sup>

**Powierzchnia użytkowa ogółem 75,52 m<sup>2</sup>**

Ogródek 108,25 m<sup>2</sup>

**Szkic zagospodarowania terenu**





- **Telefon kontaktowy**

+ 48 600 500 490

+ 48 739 700 400

- **Email**

[biuro@dvorskie.pl](mailto:biuro@dvorskie.pl)

Pomiarów powierzchni dokonano stosownie do treści rozporządzenia Ministra Rozwoju z 11 września 2020 r. w sprawie szczegółowego zakresu i formy projektu budowlanego (Dz.U. z 2020 poz. 1609), zgodnie z zasadami określonymi w normie PN-ISO 9836:2015-12. Powierzchnia użytkowa służy do celów ewidencyjnych i wieczystoksięgowych. Powierzchnia użytkowa służy do ustalenia ceny sprzedaży. Niniejsza karta lokalu nie stanowi wiążącego opisu technicznego prezentowanego lokalu. Możliwe jest wystąpienie niewielkich zmian w projekcie wykonawczym lub na etapie realizacji. Karta informacyjna inwestycji przedstawia przykładową aranżację pomieszczeń i ma charakter poglądowy oraz nie stanowi oferty w rozumieniu art. 66 §1 Kodeksu Cywilnego.