



# DVORSKIE

RESIDENCE

**Apartament** **2 A**

**Kondygnacja** **+1, +2**

**Liczba pokoi** **6**

**Zestawienie powierzchni użytkowej**

### Kondygnacja +1

Wiatrołap	3,27 m <sup>2</sup>
Salon z aneksem kuchennym	42,93 m <sup>2</sup>
Łazienka I	4,83 m <sup>2</sup>
Gabinet	10,24 m <sup>2</sup>
Sypialnia I	11,87 m <sup>2</sup>
Kotłownia	5,63 m <sup>2</sup>

### Kondygnacja +2

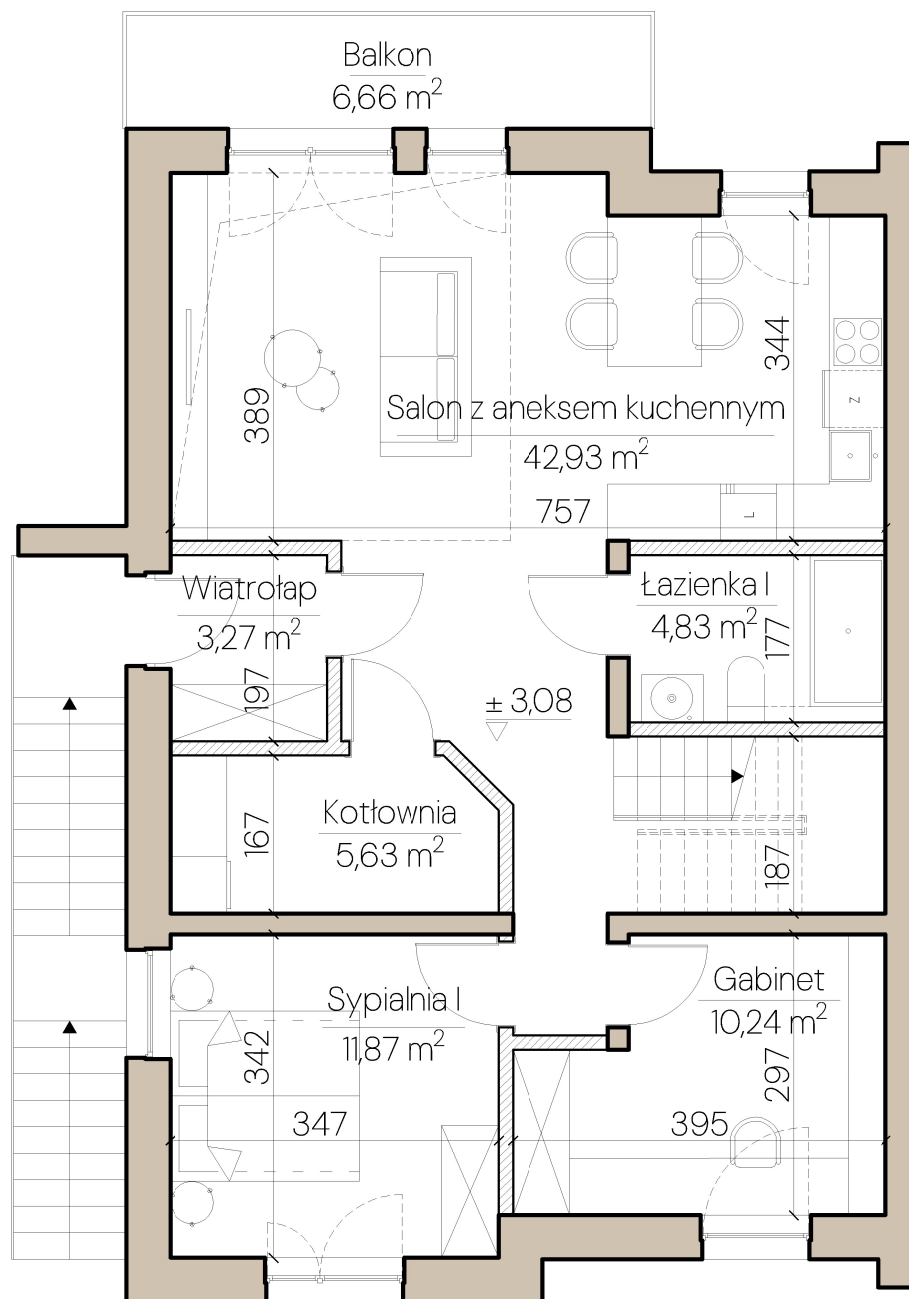
Korytarz	8,18 m <sup>2</sup>
Łazienka II	5,65 m <sup>2</sup>
Sypialnia II	16,14 m <sup>2</sup>
Łazienka III	4,23 m <sup>2</sup>
Garderoba	4,50 m <sup>2</sup>
Sypialnia III	11,73 m <sup>2</sup>
Sypialnia IV	8,57 m <sup>2</sup>

**Powierzchnia użytkowa ogółem** **137,77 m<sup>2</sup>**

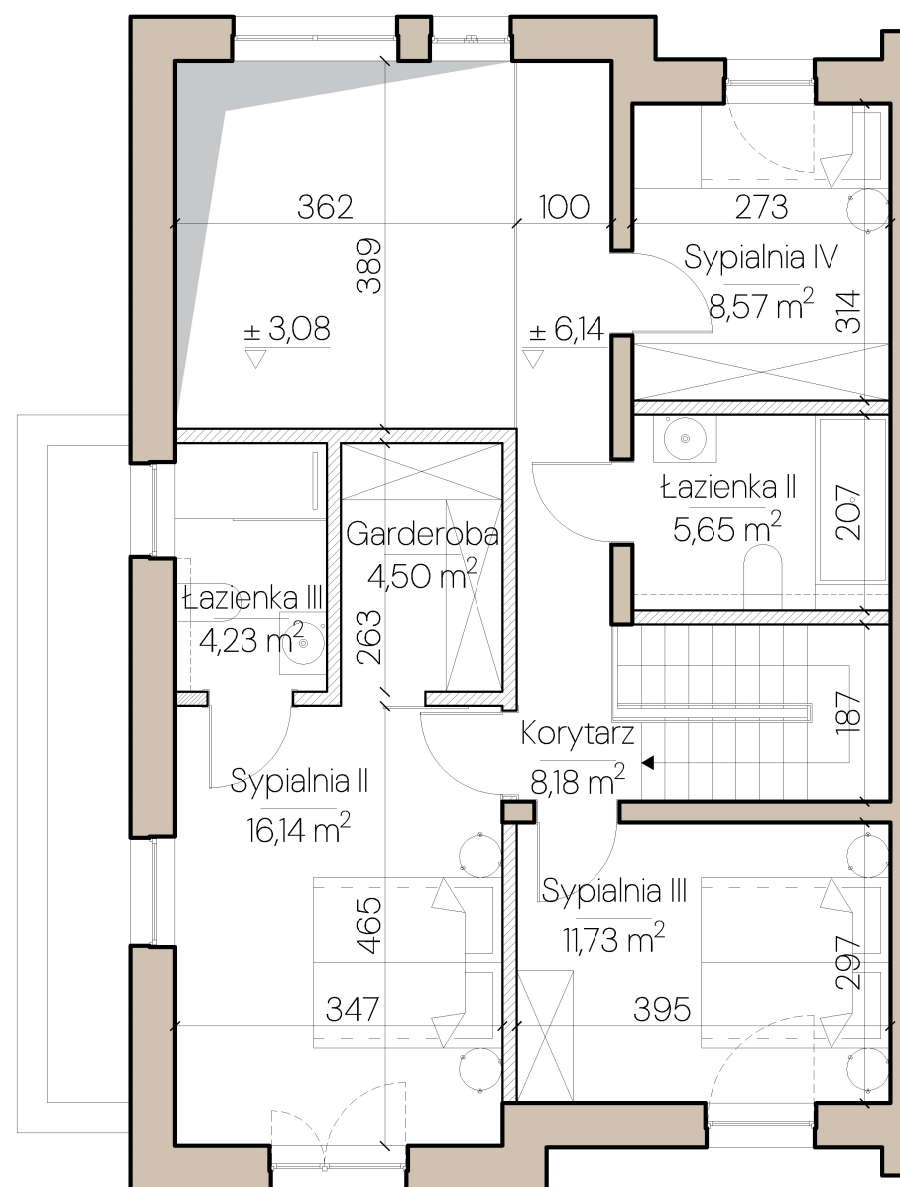
Balkon 6,66 m<sup>2</sup>

Ogródek 117,86 m<sup>2</sup>

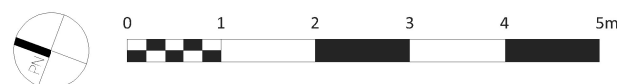
**Szkic zagospodarowania terenu**



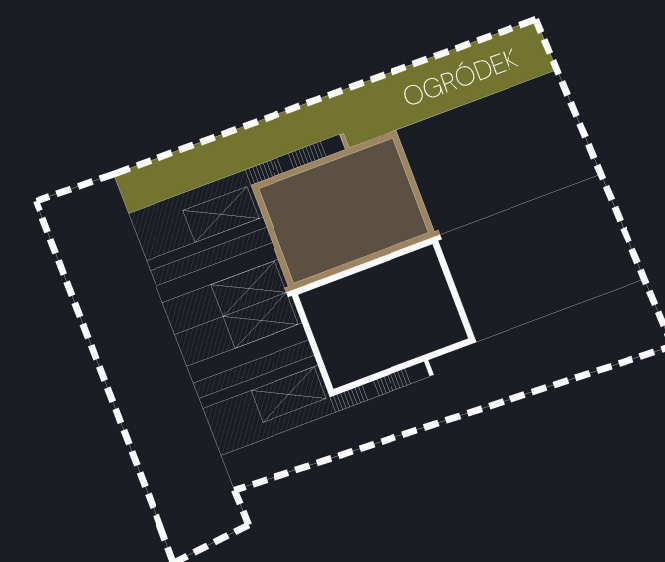
Kondygnacja +1

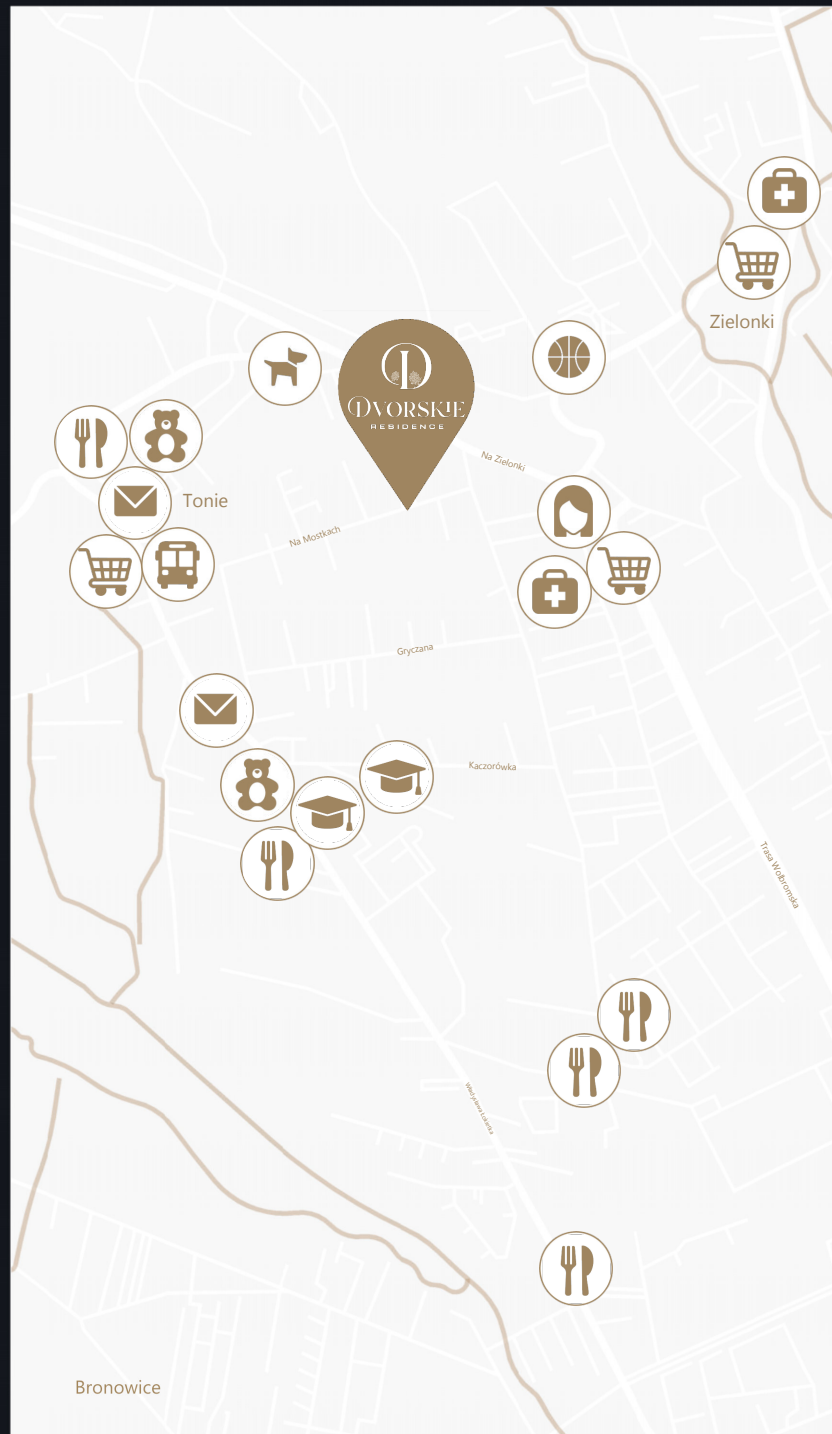


Kondygnacja +2



ściany działowe ściany nośne





- **Telefon kontaktowy**

+ 48 600 500 490

+ 48 739 700 400

- **Email**

biuro@dvorskie.pl

Pomiary powierzchni dokonano stosownie do treści rozporządzenia Ministra Rozwoju z 11 września 2020 r. w sprawie szczegółowego zakresu i formy projektu budowlanego (Dz.U. z 2020 poz. 1609), zgodnie z zasadami określonymi w normie PN-ISO 9836:2015-12. Powierzchnia użytkowa służy do celów ewidencyjnych i wieczystoksięgowych. Powierzchnia użytkowa służy do ustalenia ceny sprzedaży. Niniejsza karta lokalu nie stanowi wiążącego opisu technicznego prezentowanego lokalu. Możliwe jest wystąpienie niewielkich zmian w projekcie wykonawczym lub na etapie realizacji. Karta informacyjna inwestycji przedstawia przykładową aranżację pomieszczeń i ma charakter poglądowy oraz nie stanowi oferty w rozumieniu art. 66 §1 Kodeksu Cywilnego.